

Журнал
нарушений

24

Доступ

06 : 33 : 45



Температура на улице: **9.5** °C

Давление подачи ТС: **6.43** Bar

Температура подачи ТС: **77.6** °C

Давление обратной ТС: **3.09** Bar

Температура обратной ТС: **50.0** °C

ВЕНТИЛЯЦИЯ 23
ЗОНА А,Б,В,Г

Уставка **50.0** °C

H1 H2

TE43 **44.2** °C

ГВС
ЗОНА 1

Уставка **60.0** °C

H1 H2

TE01 **60.4** °C

ГВС
ЗОНА 2

Уставка **55.0** °C

H1 H2

TE06 **56.2** °C

ГВС
ЗОНА 3

Уставка **64.0** °C

H1 H2

TE11 **64.3** °C

ГВС
ЗОНА 4

Уставка **63.0** °C

H1 H2

TE16 **65.3** °C

ВЕНТИЛЯЦИЯ

Уставка **50.0** °C

H1 H2

TE24 **44.6** °C

ОТОПЛЕНИЕ
ЗОНА 1

Уставка **48.0** °C

H1 H2

TE03 **48.4** °C

ОТОПЛЕНИЕ
ЗОНА 2

Уставка **48.0** °C

H1 H2

TE08 **48.5** °C

ОТОПЛЕНИЕ
ЗОНА 3

Уставка **48.0** °C

H1 H2

TE13 **49.7** °C

ОТОПЛЕНИЕ
ЗОНА 4

Уставка **48.0** °C

H1 H2

TE18 **49.2** °C

ПОДПИТКА

Зоны: 1,2,Вент. Зоны: 3,4 Вент А,Б,В,Г

H1 H2 H1 H2 H1 H2



t улицы: 9.5 °C

ВЕНТИЛЯЦИЯ Зона А,Б,В,Г

72

06:34:43

TE41
77.1 °C

52% Уставка: 50.0 °C

СК6
(P43)

TE42
48.7 °C

PE42
10.91 Bar



PE41
5.53 Bar

(P) Y10

(A) H1 (P41)



TE44
33.2 °C

PE44
10.41 Bar

TE43
52.9 °C

PE42
3.22 Bar

(A) H2 (P42)



Теплосеть

НАСТРОЙКИ



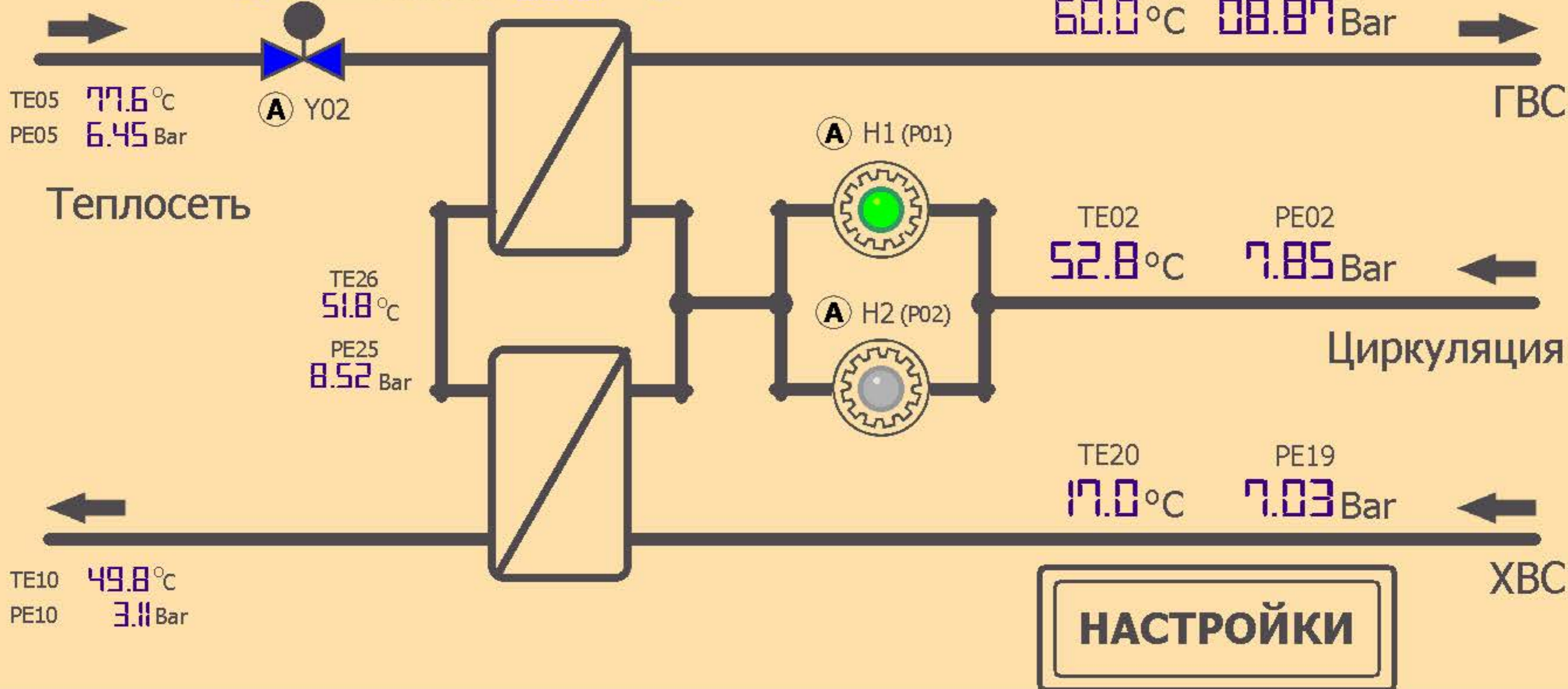
Т улицы: 9.6 °C

ГВС Зона 1

12

06:35:33

23% Уставка: 60.0 °C



НАСТРОЙКИ



t улицы: 9.6 °C

ГВС Зона 2

33

06 : 35 : 56

0%

Уставка: 55.0 °C

TE06
56.1 °C

PE06
10.99 Bar

TE05 77.6 °C
PE05 6.44 Bar

Y04

ГВС

Теплосеть

H1 (P06)

H2 (P07)

TE07
48.9 °C

PE07
10.25 Bar

Циркуляция

TE27 54.3 °C
PE26 10.27 Bar

TE21
21.9 °C

PE20
10.70 Bar

ХВС

TE10 50.0 °C
PE10 3.11 Bar

НАСТРОЙКИ



t улицы: 9.6 °C

ГВС Зона 3

52

06 : 36 : 20

23%

Уставка: 64.0 °C

TE11
64.1 °C

PE11
15.15 Bar

ГВС

TE05 77.5 °C
PE05 6.43 Bar

Y06

Теплосеть

H1 (P11)

TE12
54.1 °C

PE12
14.34 Bar

Циркуляция

TE27 67.0 °C
PE28 15.45 Bar

H2 (P12)

TE22
22.7 °C

PE21
16.01 Bar

ХВС

TE10 50.9 °C
PE10 3.10 Bar

НАСТРОЙКИ



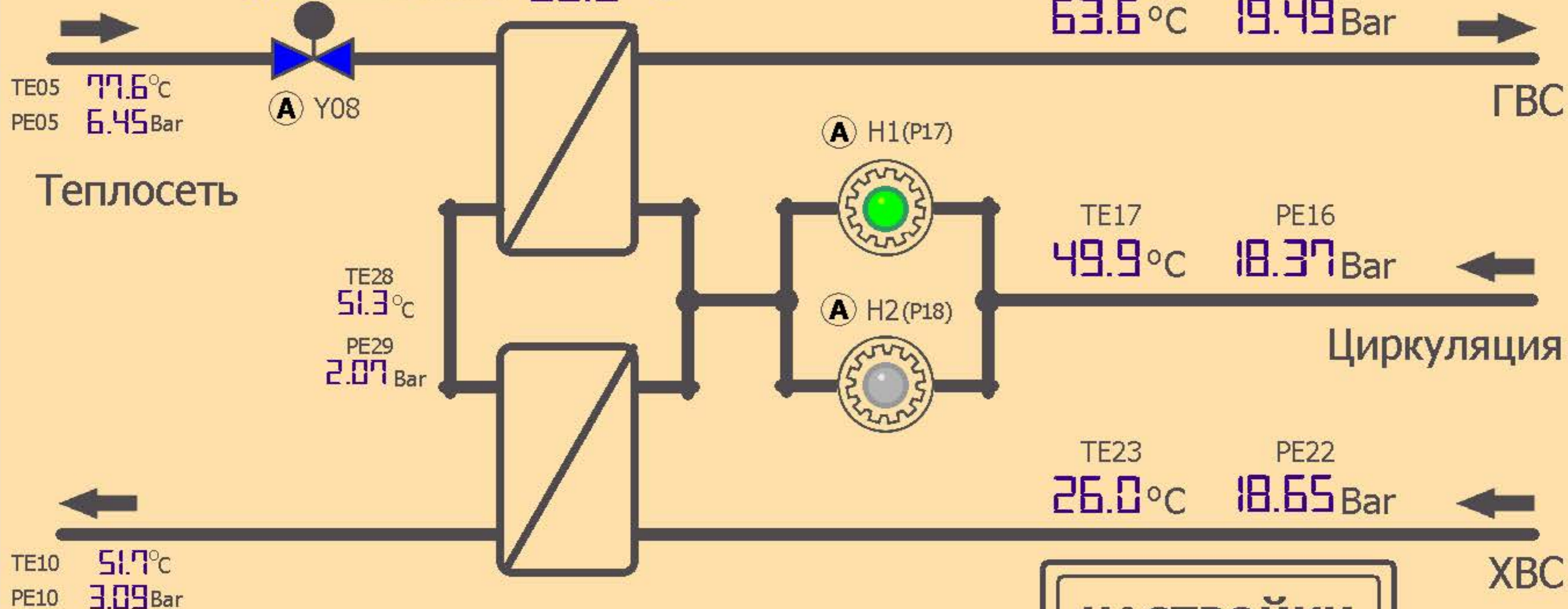
t улицы: 9.6 °C

ГВС Зона 4

74

06 : 36 : 45

14% Уставка: 63.0 °C



Теплосеть

ГВС

Циркуляция

ХВС

НАСТРОЙКИ

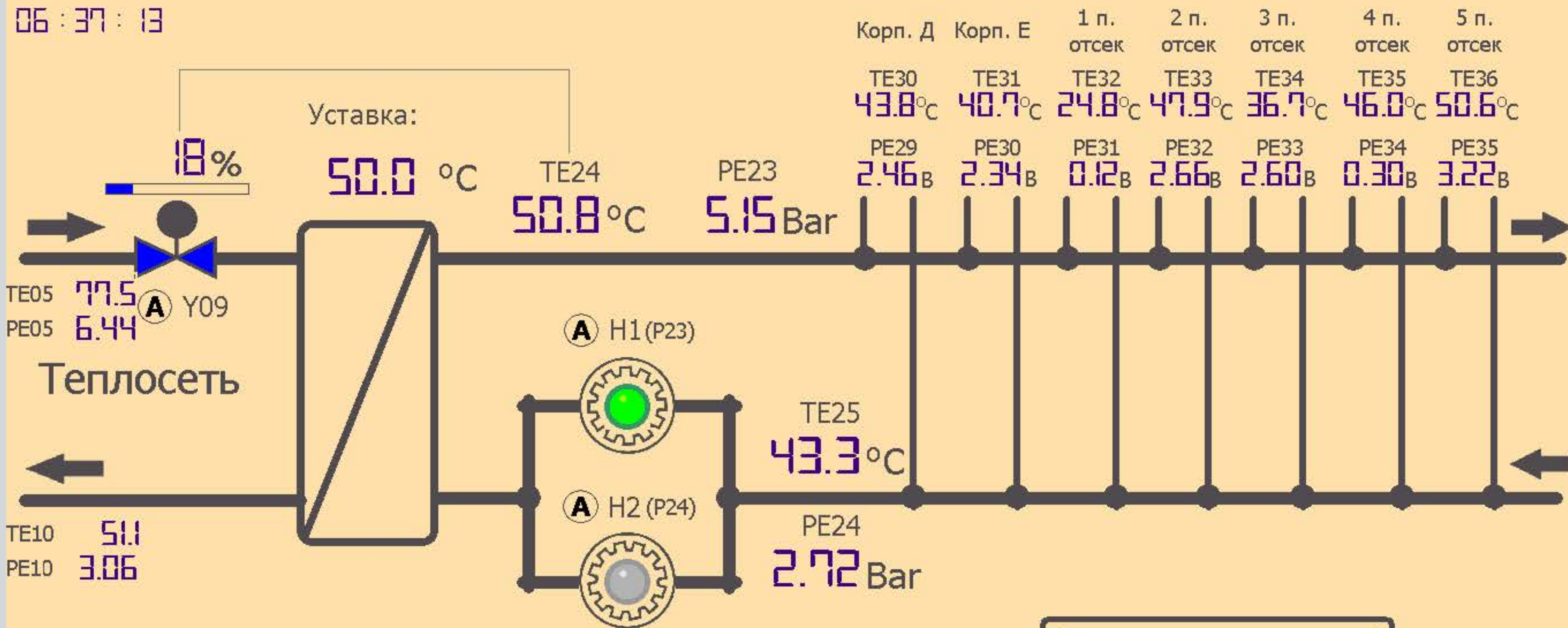


t улицы: 9.6 °C

Система вентиляции

96

06 : 37 : 13



НАСТРОЙКИ

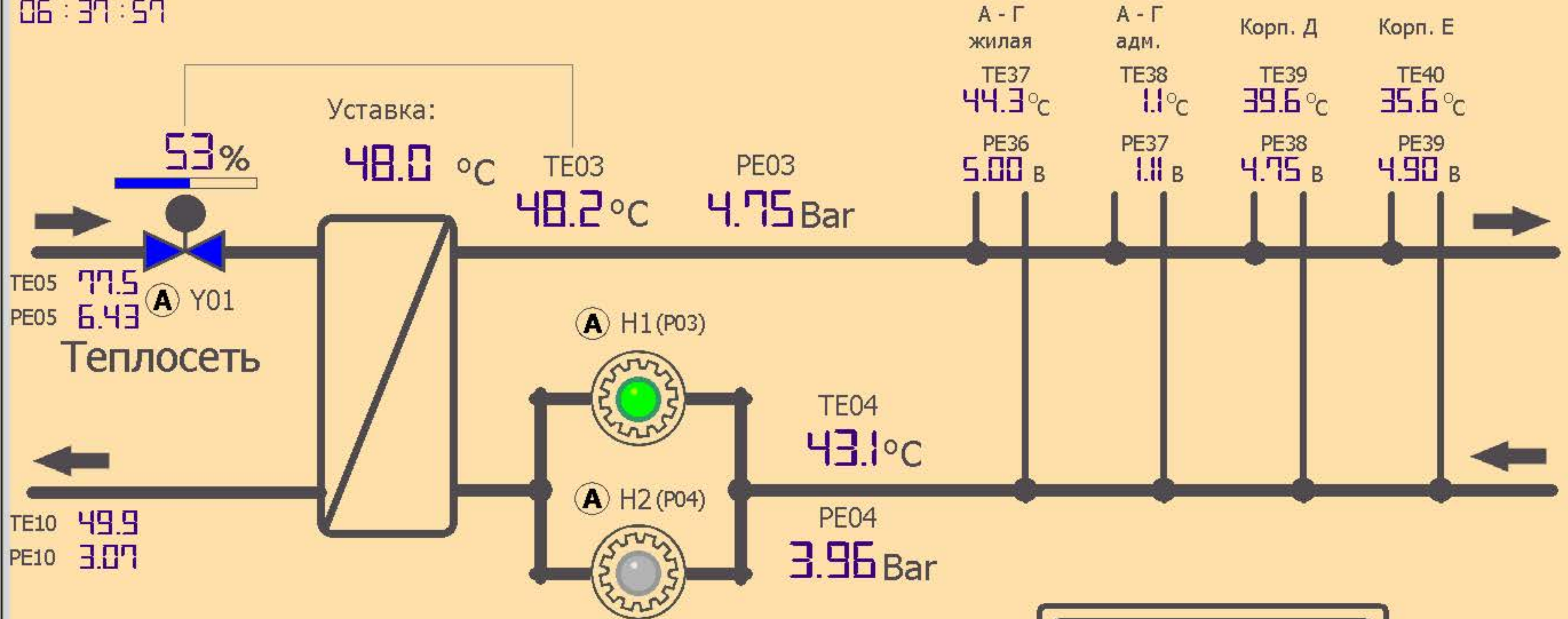


t улицы: 9.6 °C

ЦО Зона 1

34

06 : 37 : 57



НАСТРОЙКИ

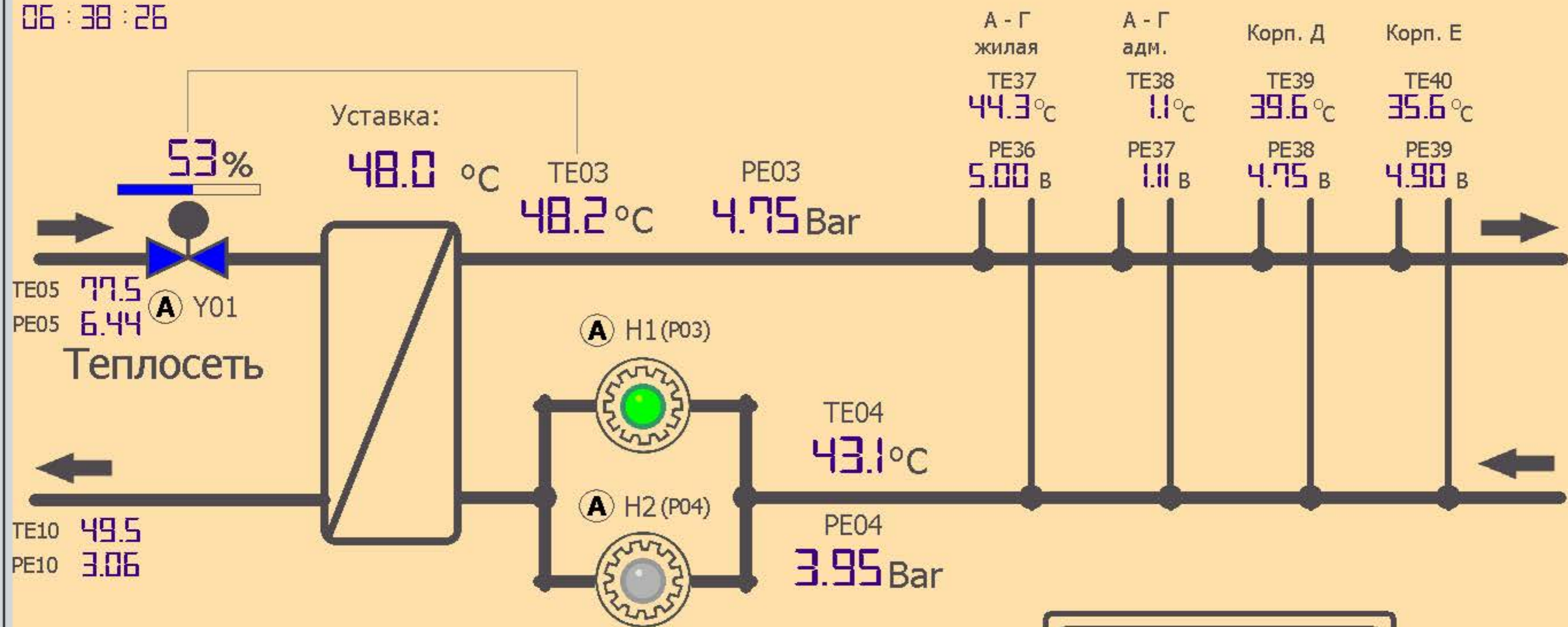


t улицы: 9.6 °C

ЦО Зона 1

59

06 : 38 : 26



НАСТРОЙКИ



t улицы: 9.7 °C

ЦО Зона 2

74

06 : 38 : 45

47% Уставка: 48.0 °C

TE08 48.2 °C

PE08 11.02 Bar

TE05 77.5 °C
PE05 6.44 Bar

(A) Y03

Теплосеть

(A) H1 (P08)

TE09 43.7 °C

PE09 9.77 Bar

TE10 49.4 °C
PE10 3.07 Bar

(A) H2 (P09)

НАСТРОЙКИ



t улицы: 9.7 °C

ЦО Зона 3

90

06 : 39 : 06

25% Уставка: 48.0 °C

TE13
48.6 °C

PE13
15.54 Bar

TE05 77.5
PE05 6.43

Теплосеть

(A) Y05

(A) H1 (P13)

TE14
45.1 °C

PE14
14.83 Bar

TE10 49.4
PE10 3.07

(A) H2 (P14)

НАСТРОЙКИ



t улицы: 9.7 °C

ЦО Зона 4

14

06 : 39 : 34

54%

Уставка: 48.0 °C

TE18
47.5 °C

PE17
17.31 Bar

TE05 77.5 °C
PE05 6.43 Bar

(A) Y07

Теплосеть

(A) H1 (P19)

TE19
42.4 °C

PE18
16.55 Bar

TE10 49.5 °C
PE10 3.08 Bar

(A) H2 (P20)

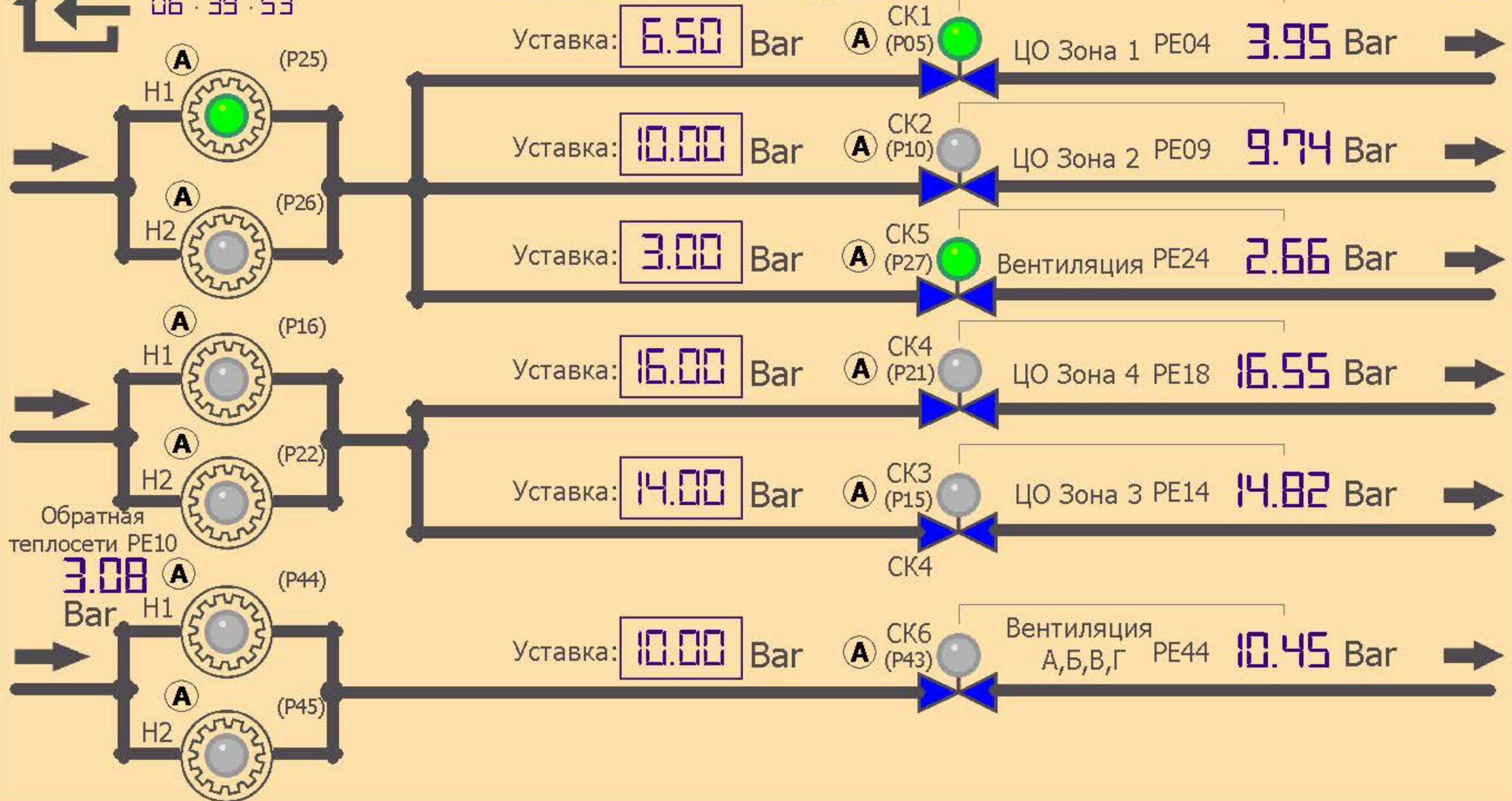
НАСТРОЙКИ



Т улицы: 9.8 °C
06 : 39 : 53

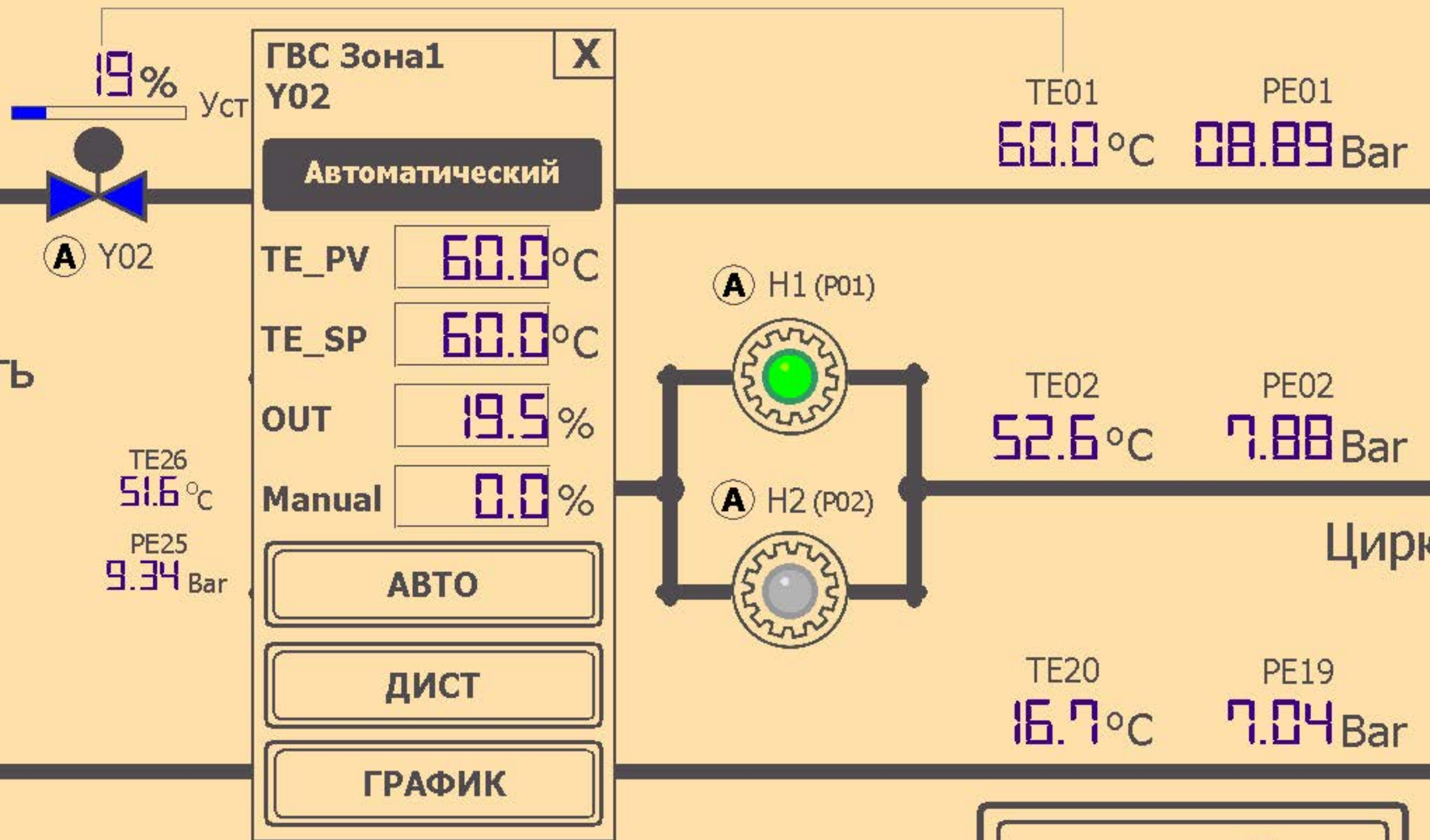
Система подпитки

30



10.0 °C

ГВС Зона 1



НАСТРОЙКИ



06:42:13

ГВС Зона 1 Настройки PID

46

Пропорциональный:

Интегральный:

Дифференциальный:



PV

SP

OUT



06:45:02

ГВС Зона 4 Настройки PID

88

Пропорциональный: 0.007

Интегральный: 900.0

Дифференциальный: 0.0001



PV █
62.4

SP █
63.0

OUT █
13.1